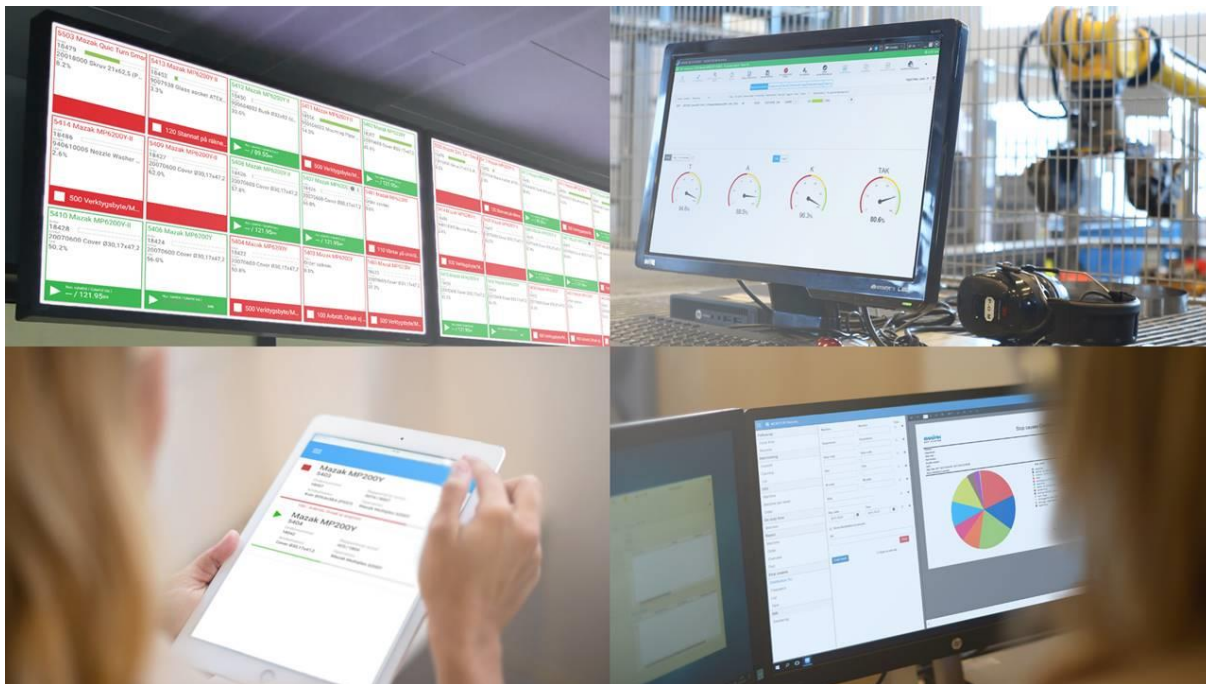


Maskinintegration

Har ni kontroll över avbrott i er produktion? Är er produktion optimal? Är era efterkalkyler tillförlitliga? Maskinintegration (MI) hjälper ert företag att bli ännu bättre och mer effektivt inom dessa områden.



Vad är MI?

MI är en funktion som integrerar era maskiner med MONITOR affärssystem, för automatisk återrapportering av bland annat arbetad tid, antal och stillestånd.

Ni får även en bra överblick över nuläget och TAK/OEE-uppföljning.

Vid en hög automatiseringsgrad i produktionen är det av största vikt att följa upp stopptider och utnyttjandet av maskiner. MI hjälper er med:

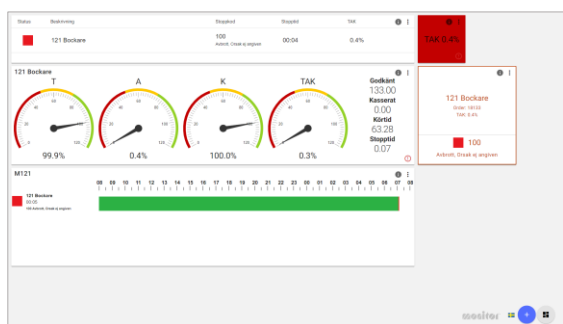
- **Stopp rapporteras av maskinen** – Operatören väljer stoppsorsak och det går även att följa upp inställetid till maskinen.

- **Antal rapporteras löpande av maskinen** – Manuell antalsräkning och rapportering försvinner.
- **Uppföljning av takt och planerad färdigtid** – Ni kan få en översiktsvy över status i maskinparken och det går även att använda en takttavla. Ni får en tydlig visuell maskinövervakning.

Vilket resultat kan ni få?

Fördelarna med MI är flera:

- Säkrare rapportering
- Tillförlitliga efterkalkyler (lönsamma/olönsamma produkter)
- Mindre och enklare manuell rapportering för operatör
- Förbättrad maskinbevakning
- TAK/OEE-redovisning
- Bättre kontroll på den totala lönsamheten



Bakomliggande teknik

På varje maskin kopplas en PLC (se bild nedan) som tolkar signalen från maskinen och rapporterar sedan till MONITOR. Det ges en signal då maskinen är i drift och en signal när en bit är färdig.



Förutom PLC:n behöver ni även en MI-server och en maskinterminal per maskin (rödmarkerade i bilden nedan). Ni kan sedan ansluta så många informationstavlor ni vill.

